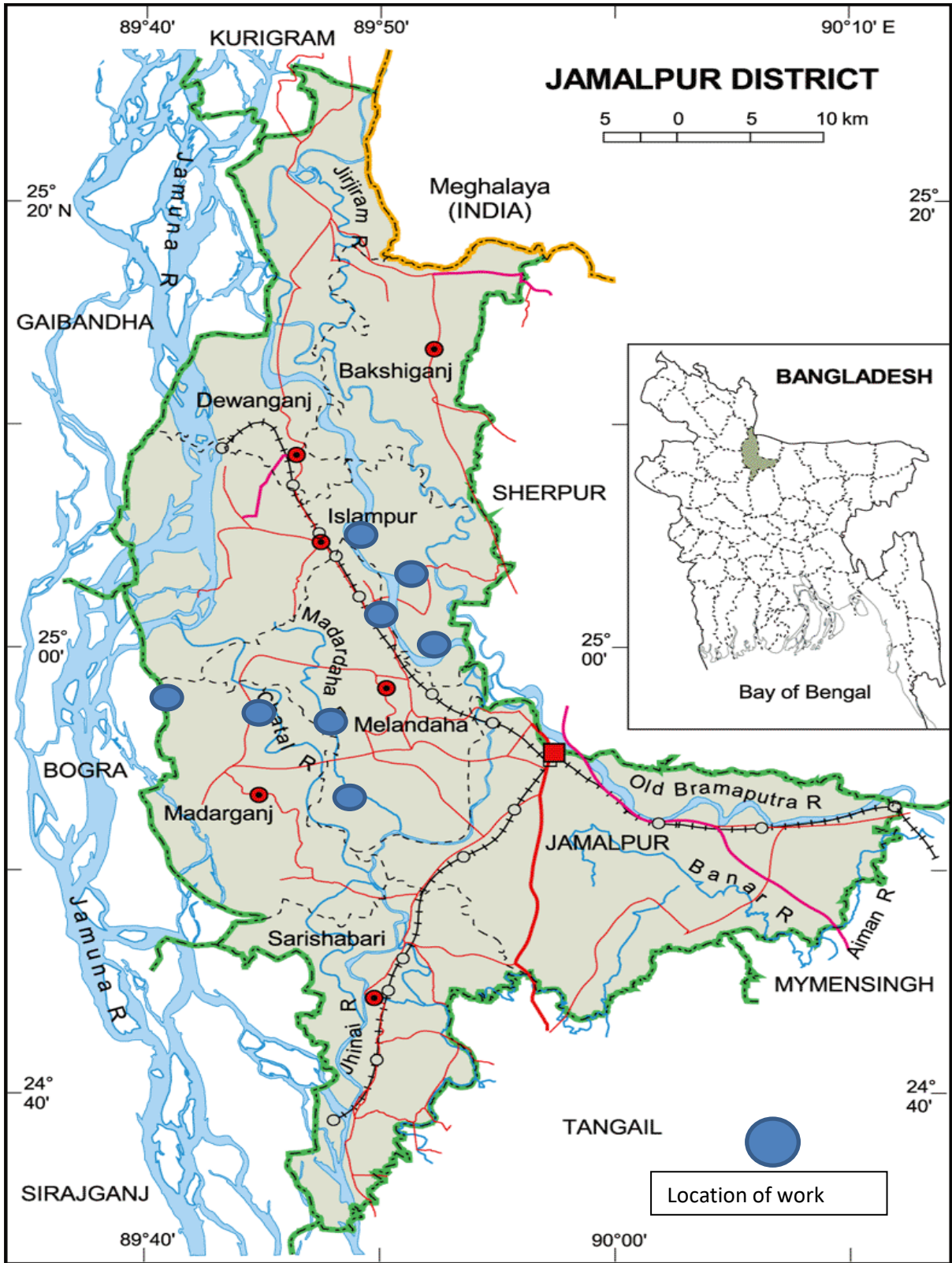


প্রকল্পের সংক্ষিপ্ত বর্ণনা

বাংলাদেশের সীমান্তবর্তী জেলাগুলোর মধ্যে জামালপুরের অবস্থান উত্তরে। জামালপুর জেলার উপর দিয়ে প্রবাহিত হচ্ছে পুরাতন ব্রহ্মপুত্র নদ, দশানী, জিনজিরাম, আলাইখালসহ যমুনার বেশকিছু শাখানদী। যমুনা বাংলাদেশের একটি প্রধান ও গুরুত্বপূর্ণ নদী। পুরাতন ব্রহ্মপুত্র নদ, দশানী, জিনজিরাম, আলাইখালসহ প্রায় ২৫০ কিমি নদী জামালপুর জেলার মধ্যদিয়ে প্রবাহিত হয়েছে। এই ২৫০ কিমি নদীর মধ্যে প্রায় ৬০-৭০টি ভাঙ্গনপ্রবন জনবসতিপূর্ণ স্থান রয়েছে।

ইতোপূর্বে বাস্তবায়িত পাইলট প্রকল্পের অভিজ্ঞতার আলোকে দেখা যায় যে ব্যান্ডেলের দৈর্ঘ্য অধিক লম্বা না করে ছোট ছোট ব্যান্ডেল নির্দিষ্ট দূরত্বে তীরের সাথে ত্রিশ হতে চল্লিশ ডিগ্রি কোণে নির্মাণ করা এবং পর্যাপ্ত সংখ্যায় ব্যান্ডেল নির্মাণ করা, কার্যকরী নদী ভাঙ্গন রোধে ১ম বছর বর্ষা মৌসুমের পূর্বে ব্যান্ডলে নির্মাণের নির্ধারিত স্থানে মোট কাজের শতকরা ৭০-৮০ ভাগ করা এবং ১ম বছর বর্ষা মৌসুমের পর পরিবর্তিত River Morphology অনুযায়ী অবশিষ্ট ২০-৩০ ভাগ কাজ করা। প্রতিটি স্থানে Series of Bandal নির্মাণ করা। প্রকল্প সমাপ্তির পর প্রকল্পের পরিচালন ও রক্ষণাবেক্ষণ করা। প্রকল্প সমাপ্তির পর প্রকল্পের পরিচালন ও রক্ষণাবেক্ষণ করা। প্রকল্পে উপরোক্ত বিষয় গুলো বিবেচনায় মাঠ পর্যায়ে কাজ করা হবে।

প্রকল্পের নাম	:	ব্যান্ডো ব্যান্ডিলিং এর মাধ্যমে জামালপুর জেলার ইসলামপুর ও মেলান্দাহ উপজেলার পুরাতন ব্রহ্মপুত্র নদ, আলাইখাল ও যমুনার শাখা নদীর ভাঙ্গন রক্ষা প্রকল্প।
প্রকল্পের উদ্দেশ্য	:	১) জামালপুর জেলার পুরাতন ব্রহ্মপুত্র নদ ও যমুনার শাখা নদীর ভাঙ্গন রোধের মাধ্যমে প্রকল্প এলাকায় অবস্থিত ঘর-বাড়ি, রাস্তা-ঘাট, হাট-বাজার, ফসলি জমিসহ বিভিন্ন স্থাপনা/সম্পদ রক্ষা করা। ২) প্রকল্প এলাকার আর্থ-সামাজিক অবস্থার উন্নয়ন ও প্রাকৃতিক ভারসাম্য রক্ষা করা। ৩) নাব্যতা বৃদ্ধির মাধ্যমে নদীর প্রবাহ স্বাভাবিক রাখা ও মূল চ্যানেলে প্রবাহ বজায় রাখা।
প্রকল্পের বাস্তবায়নকালঃ	:	
ক) শুরুর তারিখ	:	জুলাই ২০২২
খ) সমাপ্তির তারিখ	:	ডিসেম্বর ২০২৩
প্রকল্প ব্যয় (লক্ষ টাকা)	:	=৪৯২.৫০ লক্ষ (রাজস্ব=২৭.৫০ লক্ষ, মূলধন=৪৬৫.০০ লক্ষ)
প্রকল্প এলাকা	:	জামালপুর জেলার ইসলামপুর ও মেলান্দাহ উপজেলা
প্রকল্পের প্রধান কার্যক্রম	:	প্রকল্প এলাকার নদী ভাঙ্গনপ্রবণ ৮ (আট)টি স্থানে ৯.০০ কি.মি. ব্যান্ডো ব্যান্ডেলিং নির্মাণ



প্যাকেজ নং	কাজের স্থান	নদীর নাম	কাজের পরিমাণ	প্রাক্কলিত ব্যয় লক্ষ
১	২	৩	৪	
RRI-I-01	ইসলামপুর উপজেলা, জামালপুর	পুরাতন ব্রহ্মপুত্র	০.৮ কিমি	৪১.১০
RRI-I-02	ইসলামপুর উপজেলা, জামালপুর	পুরাতন ব্রহ্মপুত্র	০.৮ কিমি	৪১.১০
RRI-I-03	ইসলামপুর উপজেলা, জামালপুর	পুরাতন ব্রহ্মপুত্র	১.৯০ কিমি	৯৭.৩৫
RRI-I-04	ইসলামপুর উপজেলা, জামালপুর	আলাইখাল	০.৪০ কিমি	২০.৭৫
RRI-I-05	মেলান্দাহ উপজেলা, জামালপুর	আলাইখাল	১.১০ কিমি	৫৬.৪৫
RRI-I-06	মেলান্দাহ উপজেলা, জামালপুর	আলাইখাল	১.১০ কিমি	৫৬.৪৫
RRI-I-07	ইসলামপুর উপজেলা, জামালপুর	যমুনার শাখা	১.৯০ কিমি	৯৭.৩৫
RRI-I-08	ইসলামপুর উপজেলা, জামালপুর	পুরাতন ব্রহ্মপুত্র	১.০ কিমি	৫১.৩৫